



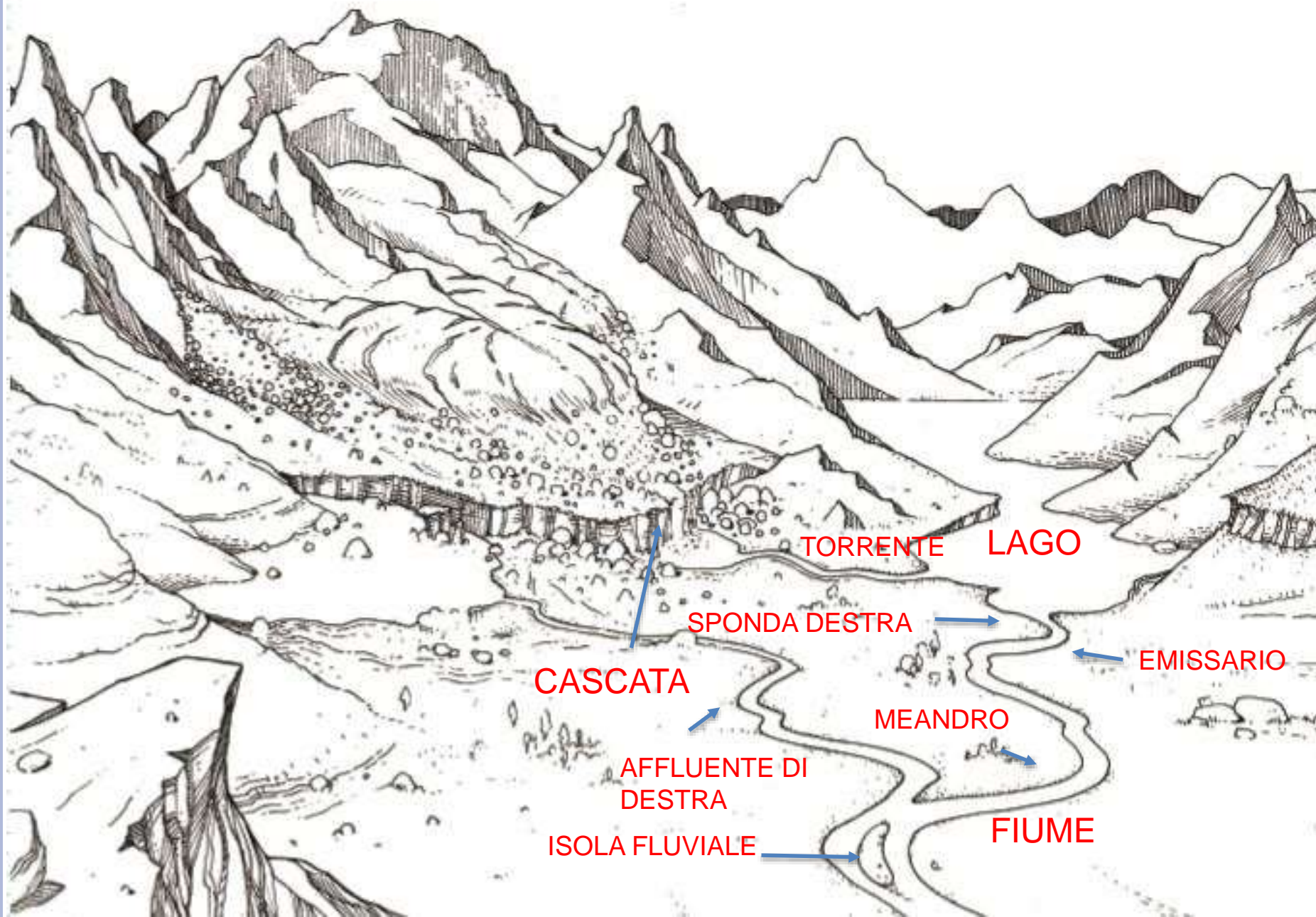
GEOGRAFIA

start up

UNITÀ 2

L'IDROGRAFIA

IL FIUME



Il REGIME FLUVIALE di un fiume

è l'andamento mensile della

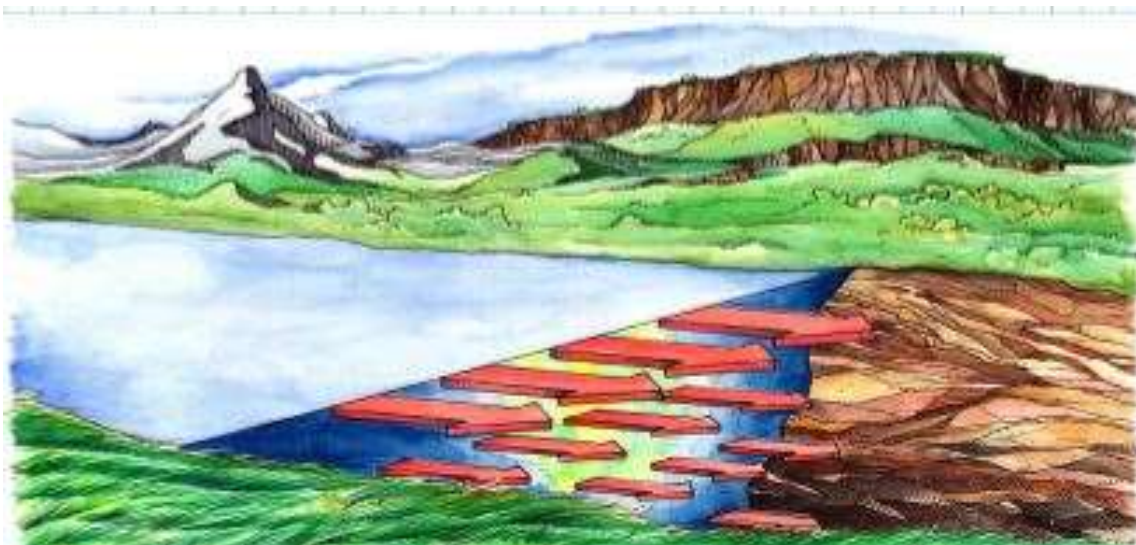
PORTATA

1. è il volume d'acqua in metri cubi che scorre in una data regione in un secondo

2. non è costante e dipende dall'alternarsi delle stagioni e dall'intensità delle piogge

3. Si parla di

- MAGRA: quando nel fiume scorre poca acqua (periodi secchi):
- MORBIDA o PORTATA ORDINARIA
- PIENA: quando il volume di acqua è eccezionale e c'è pericolo di ESONDAZIONI





Il corso sinuoso del Rio delle Amazzoni (Brasile).

IL RIO DELLE AMAZZONI è il fiume con la maggior portata al mondo e vanta anche il più grande bacino idrografico

IL **BACINO IDROGRAFICO** di un fiume comprende tutti i territori interessati dalle acque di quel fiume e di quelle dei suoi affluenti.





Foce fiume Po



Foce fiume Magra



DELTA

FOCE_a

ESTUARIO



IL LAGO



I LAGHI si classificano in base all'**origine della depressione che occupano le loro acque:**

- **TETTONICA** (spaccature della superficie terrestre)
- **GLACIALE** (depressione scavata da un ghiacciaio)
- **VULCANICA** (un cratere spento)

- **CARSICO** (erosione carsica della superficie terrestre)

- **ARTIFICIALE** (sbarramento da una diga)

- **MORENICA** (sbarramento da colline moreniche)

- **DI FRANA** (sbarramento da una frana)



Bellagio, perla turistica al centro del Lago di Como, e la sua penisola che separa il ramo di Lecco dal ramo di Como.

IL MAR CASPIO

I laghi generalmente sono **masse d'acqua dolci** senza comunicazione diretta con il mare; eppure, il più grande lago europeo ha le acque salate e in realtà è definito mare. Viene definito lago **RELITTO**



OCEANI E MARI



SONO MASSE
DI ACQUA
SALATA

OCCUPANO IL
71% DELLA
SUPERFICIE
DELLA TERRA

GLI OCEANI RICONOSCIUTI SONO 5:
Oceano Pacifico, Oceano Atlantico,
Indiano, Artico e Antartico o Australe

SONO
COLLEGATI
TRA LORO
DA STRETTI
E CANALI

SONO SFRUTTATI
DALL'UOMO PER
LA NAVIGAZIONE,
LA PESCA E IL
TURISMO



Le **MAREE** sono innalzamenti e abbassamenti periodici del livello delle acque del mare, dovuti all'attrazione della Luna e del Sole.



Sfruttate per

- l'accesso ai porti
- la raccolta di molluschi e l'acquacoltura

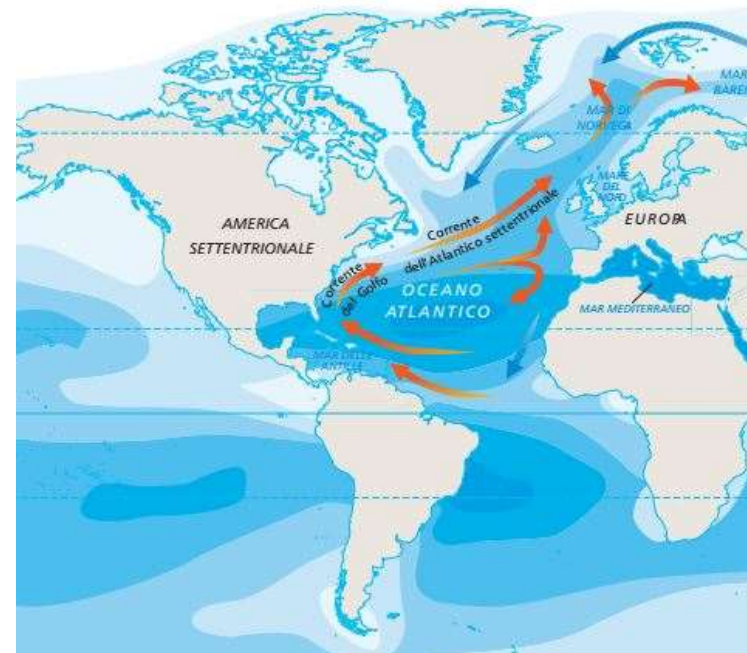
I mari sono attraversati da **CORRENTI** calde o fredde



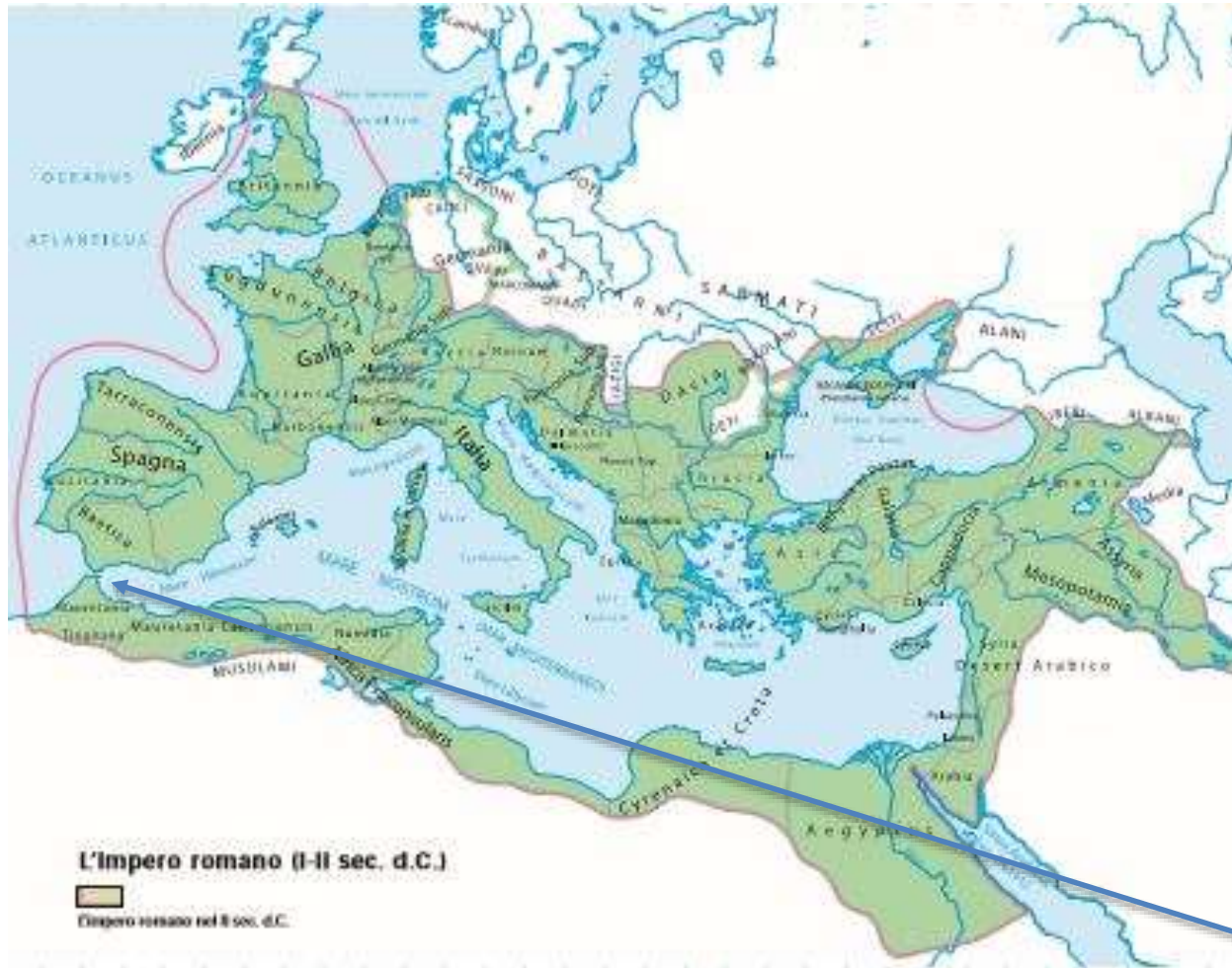
Corrente del Golfo



Corrente del Labrador



IL MEDITERRANEO



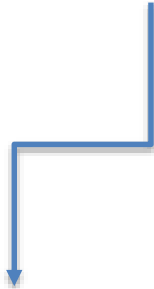
MARE NOSTRUM

- comprende diversi mari
- bagna 22 paesi
- comunica con l'Oceano Atlantico attraverso lo STRETTO DI GIBILTERRA


IL GHIACCIAIO



Il Ghiacciaio del Mont Durand e la Vetta del Grand Combin (4314 m), visto dalla cima del Mont Avril (3347 m).



È una **massa di ghiaccio** formatasi per il mancato scioglimento delle nevi invernali.



I ghiacciai contengono il 70 per cento delle acque dolci della Terra



L'immagine in bianco e nero, mostra il ghiacciaio Tschierwa sul versante nord del Monte Bernina in Svizzera, agli inizi del XX secolo. La foto attuale evidenzia l'arretramento del ghiacciaio.

IL RITIRO o SCIOGLIMENTO
DEI GHIACCIAI

è in relazione con il
RISCALDAMENTO
GLOBALE

riguarda in particolare la
calotta artica e l'intero
arco alpino

causerà il cambiamento delle
condizioni climatiche e
l'innalzamento dei mari

CHE COSA SUCCEDERÀ ALLA NOSTRA PENISOLA?

